

H520E

HEXACOPTER FÜR DEN PROFESSIONELLEN EINSATZ

Der H520E-OFDM Hexacopter wurde speziell für kommerzielle Drohnen-Anwendungen entwickelt und gibt Rettungskräften, Inspektoren, Polizei, Feuerwehr und Vermessungsteams ein vielseitiges Werkzeug an die Hand. Der H520E-OFDM ist eine robuste, leistungsstarke und flexible UAV-Plattform, die sich ideal auf die individuellen Anforderungen anpassen lässt und somit eine Vielzahl von branchenspezifischen Anwendungen ermöglicht.

Flugdaten gehören ausschließlich Ihnen und niemanden anderen.



01

Bis 25 Minuten Flugzeit

02

ST16 Groundstation

03

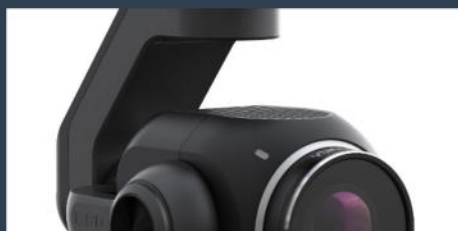
Mit dem H850 kompatible Kameras

04

Datensicherheit

05

Hexakopter-Design



Lange Flugzeiten und hochwertige Kamerasysteme mit eingebetteten GPS-Daten, gestatten die schnelle und genaue Erfassung eines Gebietes, während der störungsfreie Präzisionskompass das Fliegen auch an bisher schwierig zu befliegenden Umgebungen ermöglicht.

Neben der Leistungsfähigkeit und Flexibilität wurde bei der Entwicklung der Plattform besonders viel Wert auf die Flug- und Datensicherheit der Drohne gelegt.

Steuerung
Drohne



Team-Mode



Steuerung
Kamera



H520E



H520E Technische Daten

- Gewicht: 1856 Gramm (ohne Kamera)
- Flugzeit: Bis zu 25 Min.
- Flughöhe: 500 m
- Akku: 4S 6200mAh Li Ion
- Länge: 520 mm
- Max. Aufstiegsgeschwindigkeit: 4 m/s
- Max. Sinkgeschwindigkeit: 2,5 m/s
- Betriebssystem: Android™ Anzahl der Kanäle: 16
- Reichweite Steuersignal (optimale Bedingungen): 4km (Europe) / 6km (FCC)Frequency
- Band: 2.4 GHz
- Videolinkauflösung: HD 720p

Merkmale

- Leistungsstarker Flight-Control Prozessor
- Neue Akkuverbindung mit Fail-Safe-Design
- Reichweite durch neuartiges OFDM Modul
- Für kommerzielle und behördliche Anwendungen
- Hochpräziser, störungsarmer Kompass
- Hot-Swap-fähige Payload-Systeme
- Keine Datenübertragung auf Fremdserver
- Stabiles und sicheres 6-Rotor-Design
- Energieeffizient und leise
- ST16E mit integriertem 7" Touch-Display, Sprachausgabe und umfangreicher DataPilot™ Software
- HDMI-Ausgang zur Übertragung des Livebildes der Drohne auf einen externen Monitor
- Missionsplanung am Rechner oder auf der ST16E
- Einziehbares Landegestell



PROFESSIONELLE KAMERAS FÜR H850/H520E PROFESSIONELLEN EINSATZ



E20TVx

Wärmebildtechnik

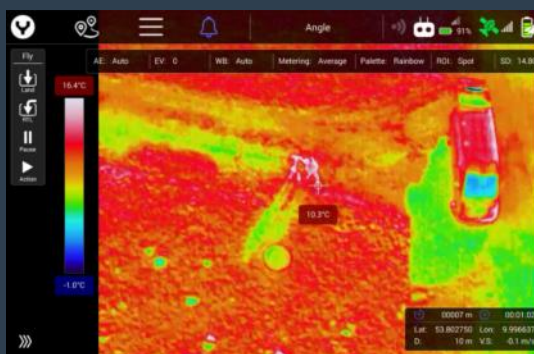
Unsere neue E20TVx NETD Wärmebildkamera für den H850 und H520E-OFDM, wird mit einer Auflösung von 640x512 ausgeliefert und kann aufgrund ihrer radiometrischen Eigenschaften Temperaturdaten erfassen. Die Wärmebild- und Restlichtkamera hat eine 20-fach höhere Sensitivität als das menschliche Auge und ermöglicht qualitativ hochwertige Bilder auch im Dämmerlicht. Die E20TVx ist sehr leicht und besitzt eine kompakte Bauform. Dank der hohen Auflösung ist diese Kamera die beste Wahl für gestochen scharfe Bilder.

Radiometrisch

Die E20TVx ist eine radiometrische Wärmebildkamera, d.h. sie misst die Temperatur einer Oberfläche, indem die Intensität eines auf die Kamera auftreffenden Infrarotsignals interpretiert wird. Aufgrund dieser Eigenschaft können Temperaturdaten in jedem Pixel eines Bildes erfasst, gespeichert und mit Hilfe von Standardsoftware für weitere Berichte und Analysen aufbereitet werden.

Vorteile:

- Hochauflösende Wärmebildlösung mit Dualkamera
- Präzise Temperaturmessung und -anzeige
- Verschiedene Farbspektren erlauben eine gute Visualisierung von Wärmequellen
- Verschiebbare Temperaturdetektionsskalen zur Fokussierung auf relevante Bereiche
- Nachträgliche Bearbeitung/Analyse mit präzisen Werten
- Geeignet u.a. für Inspektionen (Gebäude, Solaranlagen, Stromleitungen), Brandbekämpfung, Such- und Rettungsaufgaben, Polizei- und Zollanwendungen





E30ZX ZOOM



GRENZENLOSE DETAILS ERKENNEN - MIT DER E30ZX ZOOM KAMERA

Die E30ZX für den YUNEEC H520E/H850 Hexacopter ist eine leistungsfähige Drohnenkamera mit 30-facher Zoom-Funktion, die Ihnen das Heranholen von entfernten Motiven und damit das Sammeln von wertvollen Details und Informationen erleichtert. In dem kompakten Gehäuse der Kamera findet ein 1 /2.8"CMOS-Sensor Platz, der auch bei dunklen Lichtverhältnissen hochwertige und stabilisierte Aufnahmen liefert. Zusätzlich zum 30-fachen optischen Zoom bietet die Kamera einen 6-fachen Digitalzoom und damit flexible Einsatzmöglichkeiten in den Bereichen Inspektion, Rettungseinsätze, Verfolgung, Überwachung und vielem mehr.

30-fach optischer Zoom mit Autofocus

Die YUNEEC E30ZX ist mit einem 30-fachen optischen Zoom ausgestattet, der nochmals durch einen 6-fachen digitalen Zoom verstärkt werden kann. Die maximale Zoom-Geschwindigkeit von Weitwinkel zu Tele beträgt nur 2,55 Sekunden und ermöglicht es Ihnen wichtige Informationen in kürzester Zeit, bereits aus großer Entfernung wahrzunehmen. Spezifische Kameraeinstellungen, wie Fotografie-Modus oder Weißabgleich, lassen sich über den integrierten Touchscreen der ST16E Fernsteuerung des YUNEEC H520E/H850 vornehmen. Die Scharfstellung der Kamera erfolgt dabei automatisch via Autofokus.

Präzises 3-Achs-Gimbal

Beim Einsatz der Zoom-Funktion, spielt die Stabilisierung der Kamera eine besonders große Rolle. Das 3-Achs-Gimbal gleicht leichte Windstöße und Bewegungen der Drohne automatisch aus. Das Gimbal arbeitet um $\pm 0.02^\circ$ genau und lässt nicht nur flüssige, ruckelfreie Videoaufnahmen, sondern auch ausgesprochen scharfe Fotos entstehen.

Professionelle Anwendungsmöglichkeiten

In Kombination mit dem YUNEEC H520E/H850 Hexacopter eignet sich die E30ZX für verschiedene Anwendungsgebiete. Dank der leistungsstarken Zoom-Funktion können Sie kleinste Details bereits aus weiter und sicherer Entfernung erkennen, ohne dem Objekt zu nahe kommen zu müssen. Dabei haben Sie vollen Zugriff auf alle Funktionen des H520E/H850 und der vorinstallierten DataPilot™ Software. Die Drohne lässt sich zudem dank ihres modularen Systems auch mit anderen Kameras, wie beispielsweise einer Wärmebildkamera, ausstatten, so dass Sie mit einem H520E/H850 stets flexibel bleiben.

Key Features

- 30x optischer Zoom / 6x digitaler Zoom
- Autofocus
- Defogging
- Kompatibel mit dem YUNEEC H520E und H850 Hexacopter
- 3-Achs-Gimbal
- 1080p & 720p Videoauflösung
- 2,55 Sekunden Zoom-Geschwindigkeit (von Weit zu Tele)





E90X



Professionelle Anwendungsmöglichkeiten

In Kombination mit dem YUNEEC H520E/H850 Hexacopter eignet sich die E90X für verschiedene Anwendungsgebiete. Dabei haben Sie vollen Zugriff auf alle Funktionen des H520E/H850 und der vorinstallierten DataPilot™ Software. Die Drohne lässt sich zudem dank ihres modularen Systems auch mit anderen Kameras, wie beispielsweise einer Wärmebildkamera, ausstatten, so dass Sie mit einem H520E/H850 stets flexibel bleiben.

- 20 Megapixel / 4K @ 60 Bilder pro Sekunde
- 1" CMOS Sensor
- bis zu 8-fach Digitalzoom
- 23 mm Weitwinkellinse mit geringer Verzerrung
- 30 pin X-connector
- 320°-Rotation des Gimbals für perfekte Bildstabilisierung
- Optimal für professionelle Film- und Fotoaufnahmen, 3D Mapping / Modelling sowie Search & Rescue Anwendungen

Präzises 3-Achs-Gimbal

Beim Einsatz der E90X spielt die Stabilisierung der Kamera eine besonders große Rolle. Das 3-Achs-Gimbal gleicht leichte Windstöße und Bewegungen der Drohne automatisch aus. Das Gimbal arbeitet um $\pm 0.02^\circ$ genau und lässt nicht nur flüssige und ruckelfreie Videoaufnahmen, sondern auch ausgesprochen scharfe Fotos entstehen.

